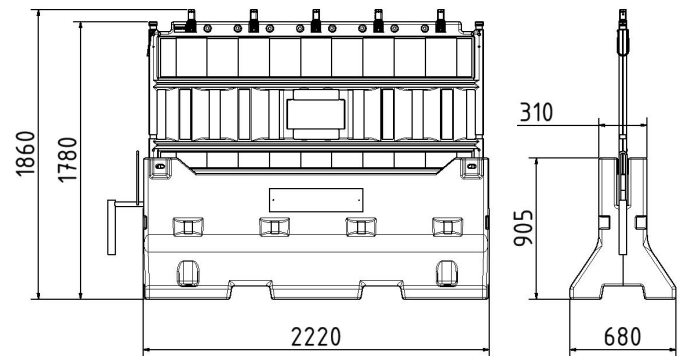
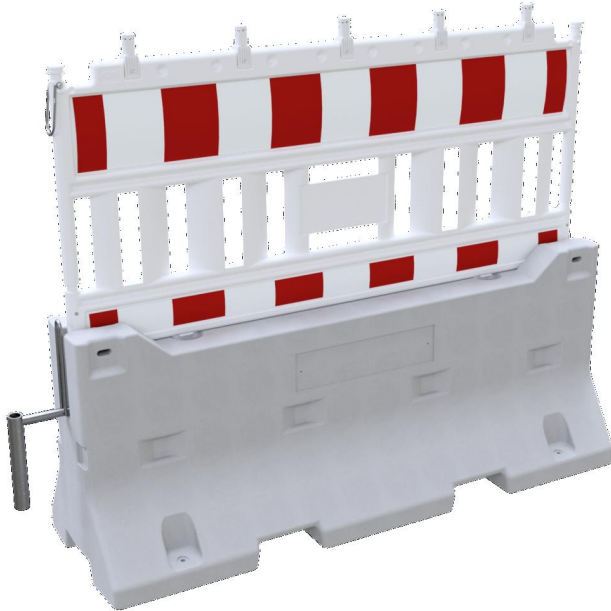


Artikelnummer/Itemnumber: 3F200-SET2-4KA

Tarifnummer Export: 68109900 | Frachtkategorie: S

Betonleitwand Set 2

Concrete guardrail set 2



Artikelbeschreibung:

Betonleitwand Set 2 bestehend aus:
1 Stk. Betonleitwand (Art.-Nr. 3F200),
1 Stk. Verbindungselement (Art.-Nr. 3F200-1),
1 Stk. Absperschrankengitter(Art.-Nr. 33420KA)

item description:

Concrete guardrail set 2 consisting of:
1 pc. concrete guardrail (Part-No. 3F200),
1 pc. connecting element (Part-No. 3F200-1),
1 pc. panel fence (Part-No. 33420KA)

Verwendungszweck:

Für den Einsatz bei Absperrarbeiten.

designated purpose:

For the application in setting up temporary barriers.

Technische Daten:

Gewicht: 1521,00 kg/St
Material Verbindungselement :
S235 JR

technical specifications:

weight: 1521,00 kg/pc
material connecting element:
S235 JR

Oberfläche:
Feuerverzinkt nach DIN ISO 1461

surface:
hot dipped galvanized

Material Absperschrankengitter:
Kunststoff

material panel fence:
plastic

Material Betonleitwand:
Beton

material concrete guardrail:
concrete

*Alle Angaben sind Richtwerte (teilweise mit branchenüblichen Rundungen zum besseren Verständnis) und dienen lediglich zum Produktverständnis, nicht aber als Basis zum Bau von Zubehörteilen, Lagergestellen, Adaptierungen, Kombinationsprodukten oä. Alle Angaben sind ohne Gewähr, für evtl. Fehler und resultierende Folgen übernehmen wir keine Verantwortung.

*All data are approximate values (partly with industry-standard rounding for better understanding) and serve only for product understanding, but not as a basis for the design of accessories, storage solutions, adaptations, combination products or the like. All information is without guarantee, for possible errors and resulting consequences we assume no responsibility.